

PARIS JOUE L'ATOUT CHARME

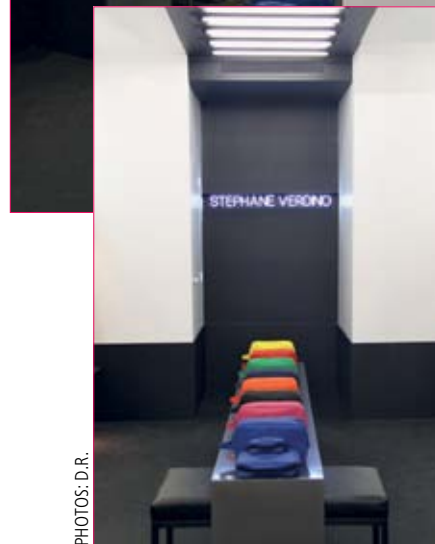
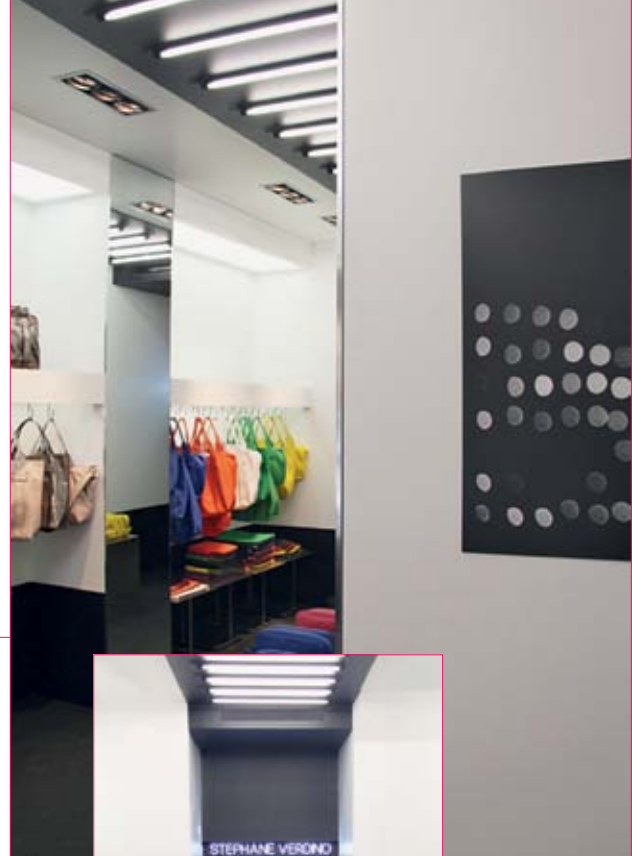
POURQUOI NE PAS FAIRE ESCALE, AVEC UN BAGAGE DE STÉPHANE VERDINO, AU ROMANTIQUE HÔTEL PLUMES? COUP DE CŒUR POUR LE PREMIER FLAGSHIP ROGER&GALLET ET LE NOUVEL ESPACE CARAVANE, LA MAISON M, L'APPART PAR SILVERA.

Stéphane Verdino: le bonheur est dans le sac!

Après le succès de sa boutique étendard du Marais, le designer de sacs au style minimal, épris de perfection, ouvre au Trocadéro. Côté déco, place sur 40 m² à un design radical avec sol en gomme noire et néons cinétiques qui offrent une vision panoramique sur la profusion de modèles agencés par colorblock. À portée de mains, les collections suspendues comme des pièces couture, offrent un choix étudié de cabas, sac 24 heures, besaces et divers accessoires de maroquinerie. En cuir pleine peau venu d'Argentine, ou en néoprène pour survivre à la plage ou aux accros du voyage, les modèles fabriqués en France portent en signature le refus du décoratif au profit d'une épure structurée. Monochromes, identifiables par leurs étiquettes à quatre rivets, les sacs jouent d'audace en bleu Klein, vert mousse, jaune soleil ou orange sanguine et de sophistication en cuir irisé ou noir du plus bel effet. Snobant les codes du genre, sans fioritures ni renforts, ces sacs pour homme et femme touchent à l'architecture. Une discipline qui passionne Stéphane Verdino, dont les héros sont Fernand Pouillon, Mies van der Rohe et Mallet-Stevens!

Stéphane Verdino, 5, rue Gustave-Courbet, 75016 Paris.

www.stephaneverdino.com



PHOTOS: D.R.



PHOTOS: D.R.

Roger&Gallet inaugure son premier flagship

Renouant avec son prestige, Roger&Gallet, qui avait une boutique de 1932 à 1984, ouvre un nouveau chapitre de son histoire en retrouvant pignon sur rue. L'écrin, collé à Colette, accueille le visiteur par une grille au motif de végétation luxuriante fantasmée. Conçu par Bénédicte de Lescurie, impliquée dans l'univers de la beauté (illustrations et packagings pour Caudalie) et du luxe (scénographies pour Cartier), son décor incarne l'univers d'un parfumeur apothicaire contemporain. Globes de verre, comptoirs et parquet classique s'accordent au colorama de rubans et

de petits pains de savon. Au plafond, un jeu de miroir en quinconce accueille une importante suspension de papier blanc satin, ponctué d'éclats d'or, baignant l'espace d'une lumière douce. Chaque senteur trouve un accueil original et chaleureux. L'esprit d'aventure s'incarne dans une malle de voyageur ouverte sur les nouveautés, alors que la toile de Jouy, réinterprétée avec palmiers et pin-up au bain, s'annonce collector comme les produits dont les senteurs réconcilient effluves d'enfance et sillage glamour.

Roger&Gallet, 195, rue Saint-Honoré, 75001 Paris.

www.roger-gallet.fr



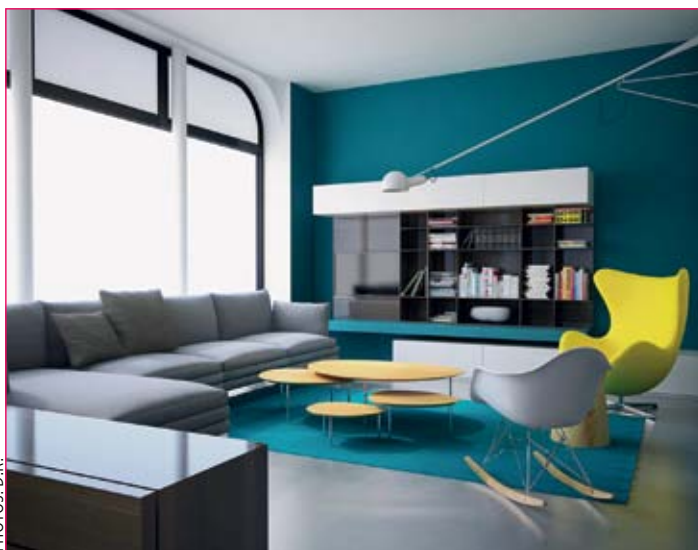
Caravane ouvre à Saint-Germain-des-Prés

L'éditeur de meubles préféré des «Gypset» ouvre enfin un bel espace rive gauche! Idéalement implantée à proximité des prestigieux éditeurs textiles et des acteurs de la mode qui partagent cet esprit bohème chic comme Isabel Marant ou Jérôme Dreyfus, Caravane propose, sur 170 m², les ambiances qui signent son succès. Et orchestre, avec un charme fou, dans une atmosphère lumineuse, la belle diversité de mobilier: accessoires, arts de la table et textiles présents dans chacune des pièces scénographiées en appartement. Imprimés originaux, matières subtiles, couleurs chaudes et enveloppantes se succèdent, offrant des intérieurs chaleureux et apaisants où trônent, en as du confort, les fameux canapés XXL en lin. Une verrière, fil conducteur du lieu, sublime l'éclat et la qualité de chaque édition, dessinée et fabriquée dans les ateliers de la marque. Emblématique par sa personnalité unique et conviviale, Caravane suscite ce désir délicieux, une fois rentré chez soi, de vouloir absolument tout changer!

Caravane, 9 rue Jacob, 75006 Paris. www.caravane.fr



PHOTOS: D.R.



PHOTOS: D.R.

L'Appart, nouveau concept de Silvera

Depuis vingt ans, Paul et Fabienne Silvera font figure de référence absolue dans l'univers pointu du design. Mais -crise oblige?- ils innovent avec un concept lifestyle original et follement pratique: L'Appart. Soit le parcours d'un véritable appartement typiquement parisien, qui invite à découvrir, sur une surface de 110 m², un salon, une salle à manger, une cuisine, un espace nuit, un dressing et un bureau. Conçu comme un rêve de pied-à-terre, ce lieu de vie aménagé en souplex, s'adresse aux jeunes urbains amateurs de best-sellers



du design mais tous sélectionnés, ici, dans une gamme de prix volontairement accessible. Du canapé Zanotta aux étagères Vitra, des tables basses Stua aux luminaires Flos et au mobilier Knoll, Poliform, Bensen et Flam... L'agencement raffiné permet de se projeter facilement. Avec un sentiment de «chez soi, mieux qu'à la maison!» Une aubaine pour s'inspirer et commencer à rêver devant ce qui s'annonce, peut-être, comme les nouveaux contours de votre futur aménagement...

Silvera L'Appart, 83, avenue Niel, 75017 Paris. www.silvera.fr



Maison M: craquant!

À peine inaugurée, l'adresse consacrée au design européen à prix accessible crée le buzz! Conçue par Caroline Tossan-Covillard, ex-journaliste lifestyle, comme un magazine, Maison M joue du métissage joyeux entre éditions exclusives, pièces artisanales et vintage habilement chinées. Dans un décor particulièrement chaleureux signé par l'architecte Camille Hermand, s'épanouissent 400 références dont 60 exclusives et 10 marques inédites en France. Rythmant l'espace de 100 m², amené à évoluer constamment, un podium à géométrie variable accueille les mises en scène comme une réalité rêvée. Les murs avec un effet écran de cinéma proposent les packs de papiers peints graphiques prêt à poser de Minikani Lab et Maison M annonce 10 expositions par an! À commencer par Bons Offices, consacrée à l'univers du bureau. Une raison de plus pour passer souvent dénicher un coup de cœur ou humer l'air du temps. Craquant!

Maison M, 25, rue de Bourgogne, 75007 Paris.
www.maisonmparis.com



PHOTOS: D.R.



PHOTOS: D.R.



L'hôtel Plumes, escale romantique au cœur des belles-lettres

Élégant hôtel particulier, il axe son décor sur trois passions littéraires célèbres: Juliette Drouet et Victor Hugo, Paul Verlaine et Arthur Rimbaud, George Sand et Alfred de Musset! Ce concept revisite, du lobby aux 35 chambres, le chic du XIX^{ème} siècle en jonglant entre poésie et dérision. Orchestré par la compagnie hôtelière de Bagatelle, la styliste Pascale de la Cochetière et le cabinet Bastie, l'hôtel décline ces belles histoires avec papiers peints en trompe-l'œil jusque dans l'ascenseur, interrupteurs imprimés de profils célèbres, chaises Napoléon III, cabriolets à médaillons et parquets en chêne. À vous de choisir entre l'atmosphère masculine des chambres

Paul et Arthur, avec ciel d'orage au plafond en écho à leur passion tumultueuse. Ou l'univers soyeux de Juliette et Victor, dont le regard passionné veille sur les coussins. Où, place à l'ambiguïté de l'ode Yin et Yang à George Sand et Alfred de Musset. Dualité des abat-jour hauts de forme et chapeaux piqués de plumes, frise évoquant leur correspondance et partition de Chopin, l'autre amant de George Sand... Si vous préférez écrire votre histoire, l'étage Greniers et Secrets complète ce voyage sentimental et les Cabanes du rez-de-chaussée avec lits suspendus invitent les rêveurs, portés par le mouvement, à s'évader sur une terrasse arborée.

Hôtel Plumes, 10, rue Lamartine, 75009 Paris.
www.hotelpumes.com