



## Atelier déco

Paris La **Compagnie** Bagatelle ouvre son troisième hôtel. Le moins extravagant mais sans doute celui au concept le plus abouti. Il évoque la littérature romantique et ses couples célèbres.

# Les Plumes, un hommage aux écrivains romantiques



La chambre Paul et Arthur, hommage à Verlaine et Rimbaud.

## EN CHIFFRES

- 35 chambres climatisées classées 4 étoiles • une suite au dernier étage •
- Tarifs : à partir de 129 € pour les chambres et 229 € pour la suite

**T**out a été dit sur l'amour éternel qu'a voué Victor Hugo à Juliette Drouet, les aventures infidèles de George Sand et d'Alfred de Musset, le couple tumultueux que formaient

Paul Verlaine et Arthur Rimbaud. Racheté en novembre 2011 par la Compagnie de Bagatelle, l'hôtel Les Plumes (Paris, IX<sup>e</sup>), après une rénovation qui a duré treize mois et a coûté 2,8 M€, a décidé de faire revivre ce passé et de rendre hommage à la littérature romantique et à ses auteurs. Comment aurait-il pu en être autrement avec un établissement situé rue Lamartine ? Ainsi, la seule suite des Plumes est consacrée à Victor Hugo, signée avec son acte de naissance accroché au mur et

**natexpo**

Les 20-21-22 octobre 2013 - Paris Nord Villepinte

**Professionnels de la restauration, découvrez 300 marques spécialisées en produits bio sur le salon Natexpo**

Avec la présence exceptionnelle de chefs étoilés, des **Meilleurs Ouvriers de France** et de **Rungis International**

► Plus d'infos sur [natexpo.com](http://natexpo.com)

Un salon de **NATEX BMO** Organisé par **Spas**

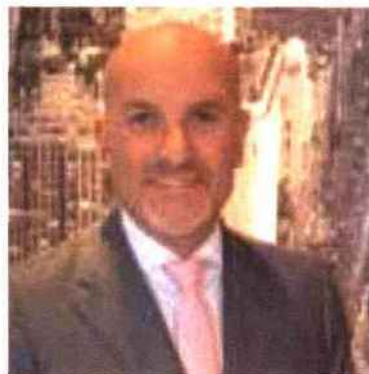
0007/E



différents objets évocateurs comme des abat-jour à moustache ou des coussins où se croisent les regards de l'écrivain et de sa maîtresse.

Chez George Sand et Alfred de Musset, où l'on entr'aperçoit Alfred de Vigny dans le placard, on remarque les abat-jour chapeau, pièces de vêtements portées par l'écrivain, des pieds de lit sculptés à talons hauts

## L'ESPRIT DU LIEU



### Pierre-Martin

**Roux**, (directeur du développement de la Compagnie de Bagatelle) :  
*"Nous avons voulu partager l'histoire de ces gens qui ont marqué la culture française comme le fit **George Sand**, sans doute l'une des premières féministes, qui a su s'entourer des plus grands écrivains et musiciens de son époque."*



La seule suite est consacrée à Victor Hugo et sa maîtresse, l'actrice et modèle Juliette Drouet.

dans le style de l'époque, ou des acrostiches reproduits en bandeau au plafond. Enfin, dans la chambre



Le lit de la chambre George et Alfred porte des talons hauts.



Paul et Arthur, si l'on n'aperçoit pas le ciel par-dessus le toit, on voit les silhouettes des deux poètes en impression autour du lit, et l'on remarquera même la présence d'un pistolet, objet symbolisant la liaison fiévreuse qu'entretenaient les deux hommes. ■ X. S.

**Les Plumes** • 10 rue Lamartine •  
75009 Paris • Tél. : 01 55 07 88 00  
• [www.lesplumeshotel.com](http://www.lesplumeshotel.com)

## LES ACTEURS DU DÉCOR

**Entreprise Valadon** : gros œuvre • **Atmosph'air** : climatisation  
• **Gache et Pellerin** : moquette • **TPR Sam** : peinture • **AJG** :  
menuiserie • **CPA Concept** : carrelage • **Global Ravalement** :  
ravalement et étanchéité • **Toutelec** : électricité, sonorisation,  
vidéo-surveillance • **Comptoir de l'image** : photos chambre •  
**DID et Yota** : mobilier chambres et rez-de-chaussée • **Imagine** :  
confection tissus et voilages • **Glassedebourg** : miroiterie •  
**Eurodecor** : menuiserie extérieure